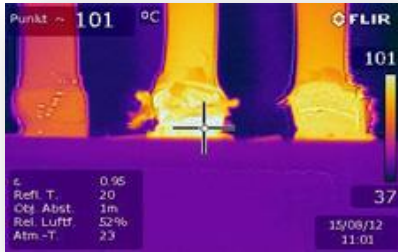


## **NEU! Elektrothermografie**



**Zertifiziert nach ITC Level 1 gemäß ISO 18436.**

## Elektrothermografie zur thermografischen Überprüfung von Elektroanlagen



Fehler oder Verschleiß in Elektroanlagen machen sich immer in einer erhöhten Wärmeabstrahlung an den jeweiligen Bauteilen und Kabelanlagen bemerkbar. Diese thermische Erwärmung ist durch den Einsatz einer professionellen Wärmebildkamera sichtbar zu machen.

## Funktion der Wärmebildkamera



Eine Wärmeabstrahlung ist im ursprünglichen Sinne eine Infrarotstrahlung. Infrarot ist der Spektralbereich zwischen ca. 1  $\mu\text{m}$  und 1.000  $\mu\text{m}$ . Diese thermische Strahlung ist jedoch für das menschliche Auge nicht sichtbar. Eine Wärmebildkamera als bildgebendes Gerät ist auf Grund ihres Aufbaus in der Lage Infrarotstrahlungen zu empfangen und darzustellen.

## Leistungsspektrum

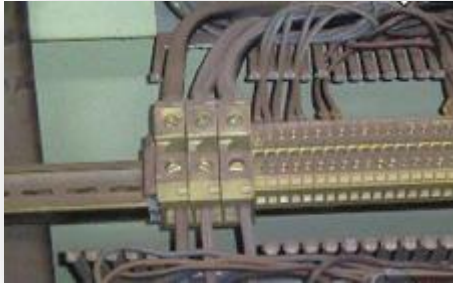
- Infrarotmessung
  - neu erstellter Schalt- und Kabelanlagen zur Qualitätssicherung
  - von Bestandsanlagen zur Erkennung möglicher Fehlerquellen
  - von Schaltanlagen zur Ermittlung asymmetrischer Lasten
  - von Schalt- und Kabelanlagen zur Erfassung von Überlastungen und Verschleiß
  - zur Feststellung, ob Temperaturvorgaben zu Elektrokomponenten im Betrieb eingehalten werden
  - Kontrolle von Schalt- und Kabelanlagen im Zuge von regelmäßigen Wartungs- und Instandsetzungsintervallen

## Durchführung der Messung

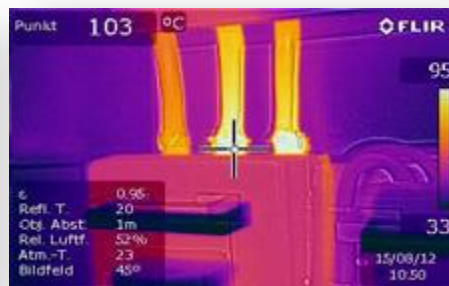
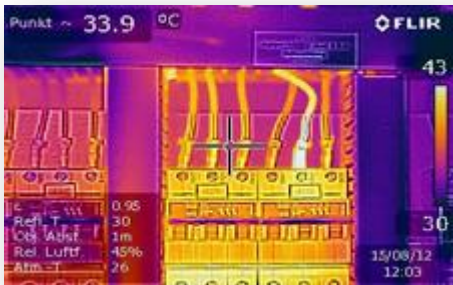
Die Messung erfolgt grundsätzlich berührungslos und wird im laufenden Betrieb ohne Betriebsunterbrechungen durchgeführt.

Als Nachweis der Messung erhalten Sie eine umfassende Auswertung in Berichtsform. In diesem Bericht sind Anomalien, Trends und Ergebnisse detailliert aufgezeigt. Dieser Bericht kann von Ihnen für die Dokumentation und zur gezielten Schadensbehebung genutzt werden.

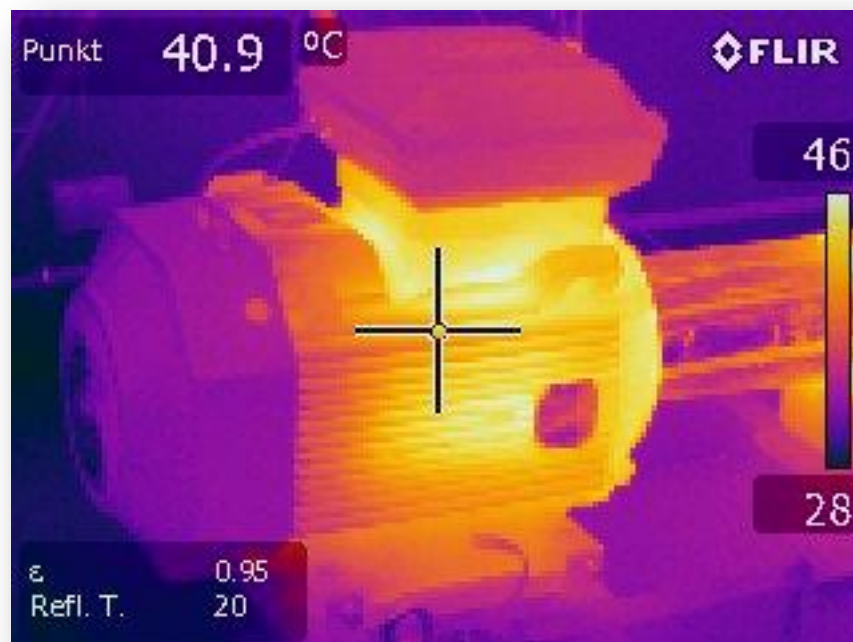
## Beispielfotos aus der Praxis



Normale Fotografie einer Klemmleiste



Mittels Thermofotografie festgestellte Überlastungen einzelner Kabelanschlüsse



Sie interessieren sich für den Einsatz der Thermografie? Kontaktieren Sie mich.

Jürgen Wolf  
Planungsbüro für Elektrotechnik  
Überraehrstr. 395  
45277 Essen  
Telefon 0201.89 49 43 99  
Mobil 0176.78 02 55 43  
[j.wolf@elektroplanung-wolf.de](mailto:j.wolf@elektroplanung-wolf.de)  
[www.elektroplanung-wolf.de](http://www.elektroplanung-wolf.de)



Technische Zubehör:

Thermo-Hygrometer

Stromzange 600A

